

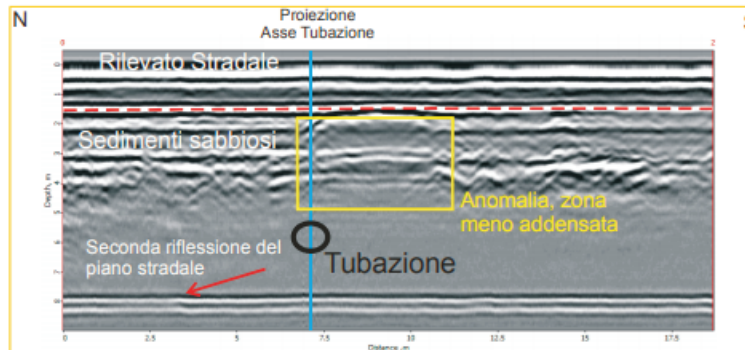
DATA: 2008
 COMMITTENTE: Mantovani S.p.a.
 OGGETTO: Georadar
 LOCALITA': Porto Viro (RO)



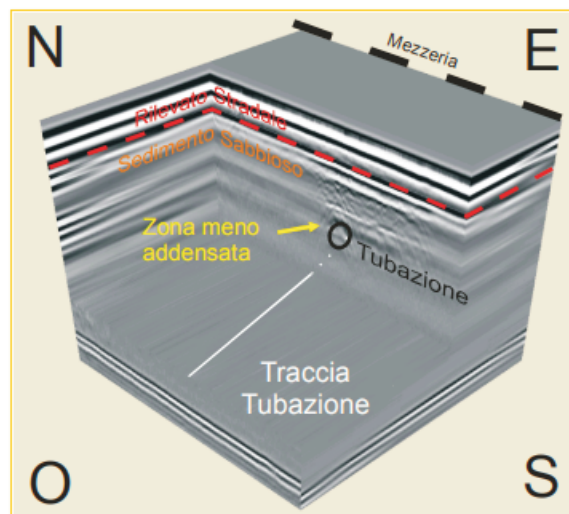
L'indagine è stata eseguita poiché, a seguito dell'inserimento sotto il rilevato stradale di una tubazione da 30", i primi metri di terreno al di sotto del pacchetto stradale hanno ceduto dando origine ad una cavità in asse con la tubazione. Per ripristinare lo stato di sicurezza, è stato eseguito un getto di calcestruzzo per consolidare dare più stabilità a tutto il rilevato. Si è voluto pertanto verificare l'esito di tale intervento. In totale sono state effettuate 13 linee con antenne operanti a frequenze di 300 e 500 MHz. I dati di campagna, una volta elaborati, hanno prodotto sezioni bidimensionali e modelli tridimensionali.

Strumentazione utilizzata: Georadar Zond 12e Radar Systems

Software utilizzato: Prism 2d, Prism Layer 3D



Sezione radar, antenna da 500 MHz



Elaborazione tridimensionale ottenuta da 6 linee radar parallele condotte in direzione N-S.