

DATA: 2008
COMMITTENTE: Sacchetto Perforazioni e Geotecnica srl
OGGETTO: Indagine MASW
LOCALITA': Ferrara - Polo Petrolchimico

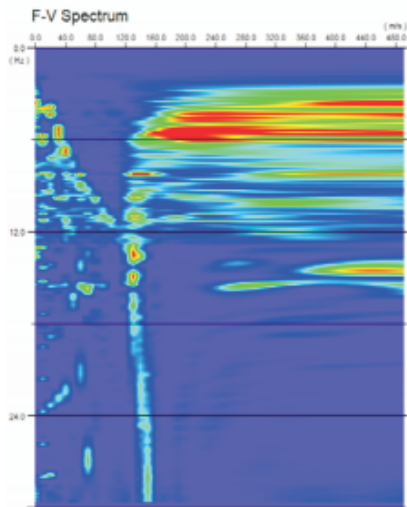


Indagine sismica mediante la tecnica MASW (Multi-channel Analysis of Surface Waves) attivo e passivo, ai sensi del DM 14/01/2008. Verifica alla liquefazione nei livelli potenzialmente a rischio.

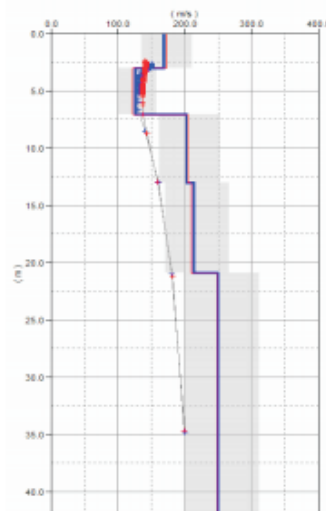
Sono stati utilizzati 12 geofoni in linea con interdistanza di 5 m, effettuando 2 registrazioni da 2 sec ciascuna per il MASW attivo e registrazioni da 30 sec ciascuna per il MASW passivo.

Strumentazione utilizzata: Sismografo ABEM Ras24

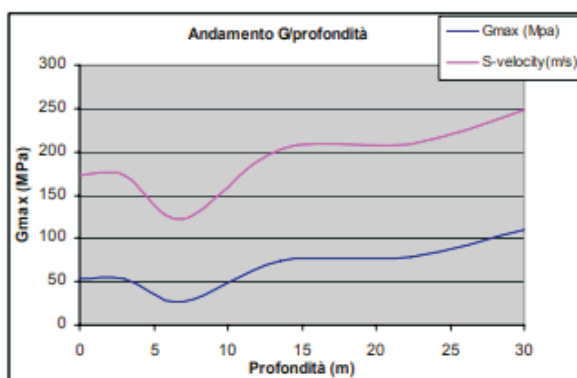
Software utilizzato: Geogiga Surface Plus



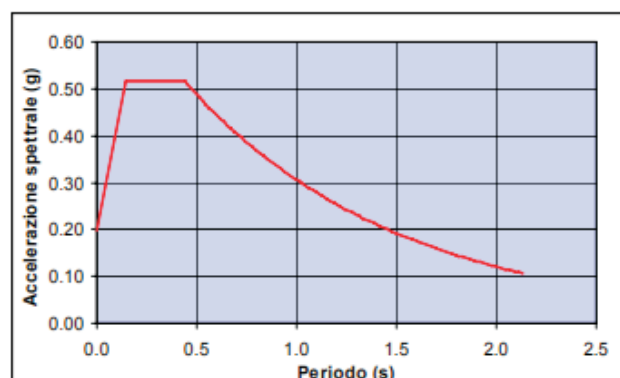
CURVA DI DISPERSIONE CUMULATIVA DELLE V_s



MODELLO RISULTANTE DALL'INVERSIONE DEI DATI



ANDAMENTO G_{max} - V_s / PROFONDITA'



SPETTRO DI RISPOSTA ELASTICO AL 5% DI SMORZAMENTO