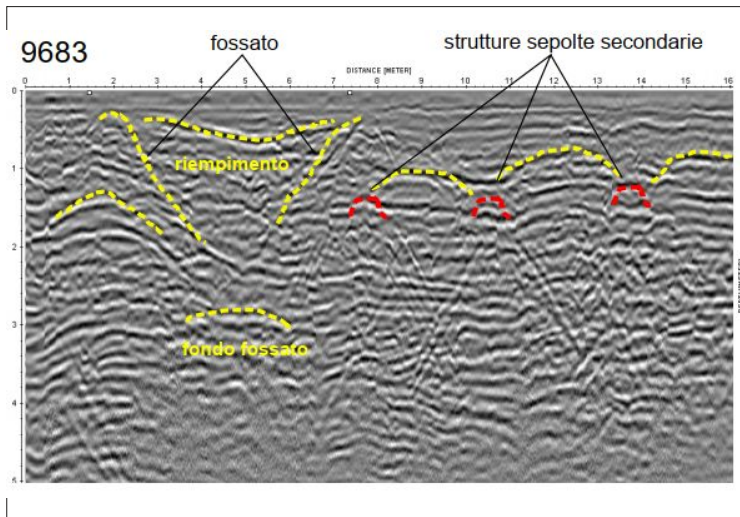


Per conto della ditta Geoserving S.a.g.l. abbiamo eseguito un rilievo con più tecniche d'indagine a Bellinzona, con l'obiettivo di identificare le strutture appartenenti ad una torre cannoniera del XIX secolo che proteggevano l'ingresso della città.

I rilievi hanno permesso di identificare la presenza del fossato perimetrale della fortificazione, oltre a più strutture secondarie legate all'edificio principale. L'indagine è inserita in un contesto di valorizzazione della memoria storica del Canton Ticino.



Strumentazione utilizzata: MALA GX 450, MALA GX 160, Sensys Magdrone R3

Software utilizzato: MagDrone Data Tool, Surfer, Object Mapper, ReflexW