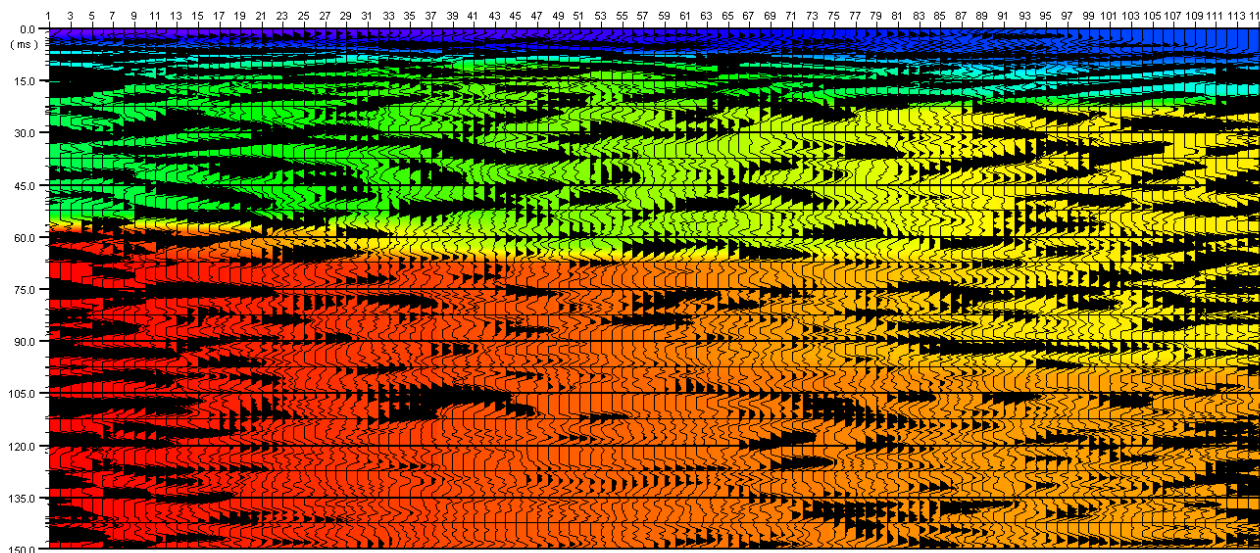


Indagine di sismica a riflessione e tomografia elettrica

DATA:	2011
RESPONSABILE TECNICO:	Dott. Geol. Enrico Farinatti
COMMITTENTE:	Dipartimento di Scienze della Terra di Bologna
OGGETTO:	Indagine di sismica a riflessione e tomografia elettrica
LOCALITA':	Prugno, Comune di Casola Valsenio (RA)
DESCRIZIONE:	L'indagine è consistita nella realizzazione di due stendimenti di tomografia elettrica e due di sismica a riflessione presso un sito in in loc. Prugno, in territorio comunale di Casola Valsenio (Ra). L'indagine aveva lo scopo di verificare i fattori che portavano all'innalzamento repentino della pressione in un piezometro in occasione delle precipitazioni meteoriche.

DOCUMENTAZIONE VISIVA:



Esempio di sezione sismica