

## Indagine di tomografia elettrica

**DATA:** 2007

**RESPONSABILE  
TECNICO:**

Dott. Geol. Enrico Farinatti

**COMMITTENTE:**

Studio Geologico – Dott. Stefano Malaguti (FE)

**OGGETTO:**

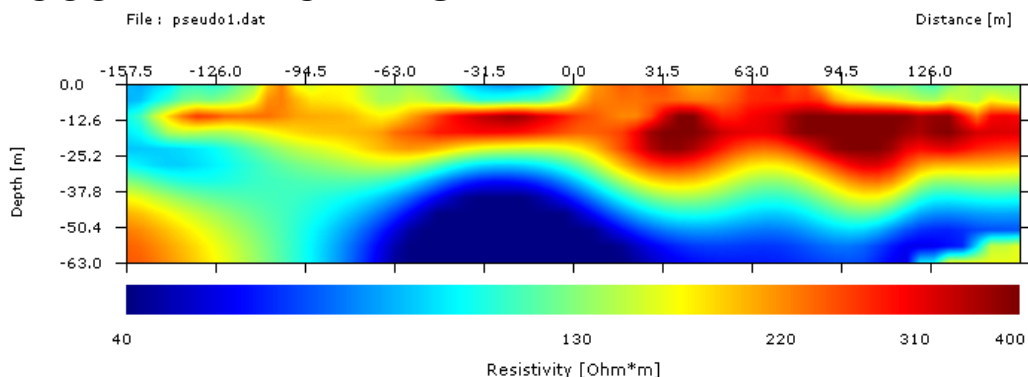
Misure di tomografia elettrica presso la raffineria IES comprensiva dello stabilimento ex Belleli a Mantova.

**LOCALITA':**

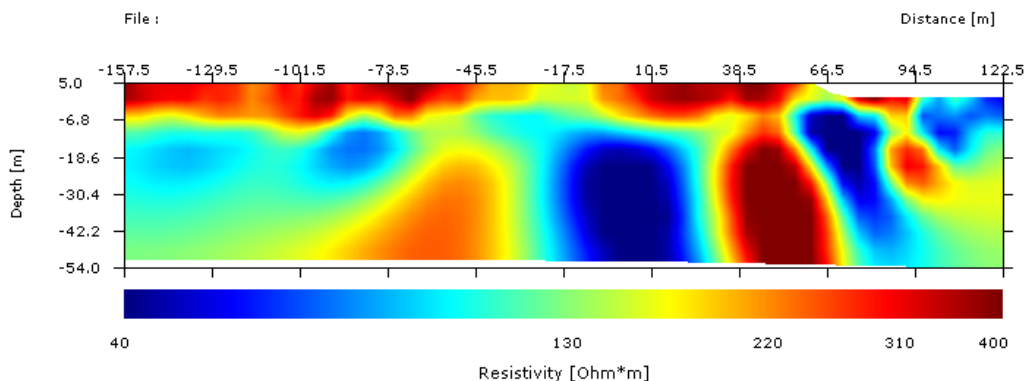
Mantova (MN)

**DESCRIZIONE:** Sono stati eseguiti diciassette stendimenti di tomografia elettrica, allo scopo di delineare al meglio l'assetto stratigrafico dell'area di studio, attraverso la ricostruzione di una serie di profili che, nello specifico, hanno raggiunto profondità massima di circa 60 metri. Con l'indagine tomografica si voleva valutare il grado di uniformità del terreno ed evidenziare l'eventuale presenza in continuità di strati prevalentemente coesivi (aquiclude / aquitard) e/o di strati prevalentemente granulari (aquifer).

### DOCUMENTAZIONE VISIVA:



Sezione geoelettrica dove è evidente il passaggio intorno ai 25 m di profondità da p.c., da un materiale granulare (ad alta resistività) ad un materiale coesivo (bassa resistività).



Sezione geoelettrica in cui è evidente il contatto sabbie / argille praticamente verticale in corrispondenza del margine meridionale del profilo.