

# Indagine combinata tomografia elettrica e georadar

**DATA:** 2006

## RESPONSABILE

**TECNICO:** Dott. Geol. Enrico Farinatti

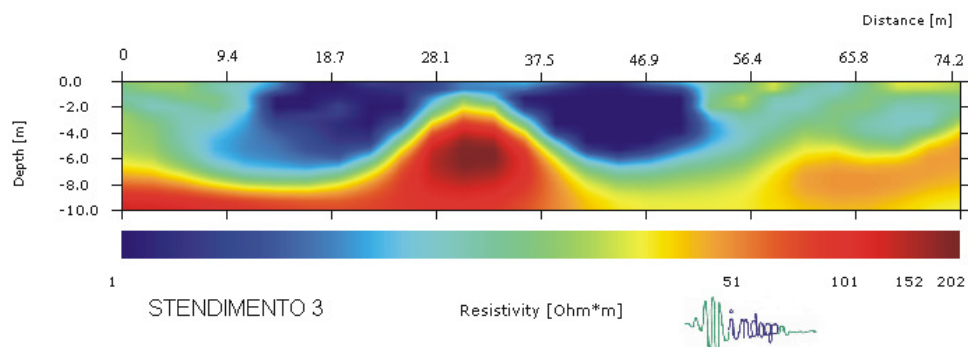
**COMMITTENTE:** Ladurner Bonifiche srl

**OGGETTO:** Indagine di tomografia elettrica e georadar presso lo stabilimento Idromacchine s.r.l. a Porto Marghera (Ve)

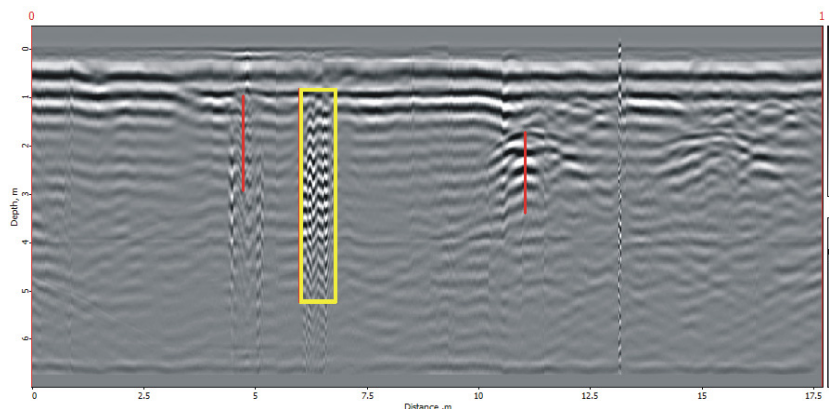
**LOCALITA':** Marghera (VE)

**DESCRIZIONE:** E' stata condotta un'indagine geofisica all'interno dello stabilimento appartenente alla soc. Idromacchine s.r.l. a Marghera (Ve). Si è trattato di tre stendimenti di tomografia elettrica e di una serie di linee di investigazione ottenute mediante la metodologia geofisica georadar (GPR - Ground Penetrating Radar) ad alta risoluzione. Scopo primario è stato quello di individuare l'eventuale presenza di strutture sepolte, con particolare riferimento ad ordigni bellici risalenti all'ultima guerra.

## DOCUMENTAZIONE VISIVA:



Sezione geoelettrica eseguita all'interno del capannone industriale : evidenti due grosse aree con anomalie elettriche (in blue)



Sezione Radar eseguita nell'area esterna al capannone industriale : si osservano tre zone ad alta riflessione dove potrebbero essere presenti corpi di natura metallica.