

# Indagine georadar presso Palazzo Labia a Venezia

**DATA:** Maggio 2008

**COMITTEENTE:** Arcadia Ricerche srl, Mestre (Ve)

**LOCALITA':** Venezia.

**OGGETTO:** Indagine GPR (Ground Penetrating Radar).

**DESCRIZIONE:** L'indagine, effettuata presso un salone di Palazzo Labia, ha avuto lo scopo di investigare le pareti est e ovest di tale interno per rilevare l'ubicazione del passaggio tra muratura e legno ad arelle, nonché la presenza di eventuali discontinuità. Tale passaggio è risultato essere circa a metà, in entrambe le pareti.

Sulla parete est è stata evidenziata anche una grossa anomalia superficiale e continua, immediatamente prima del passaggio tra legno e muratura. Si ipotizza che si tratti di una zona composta da materiale meno consistente, o con vuoti al suo interno.

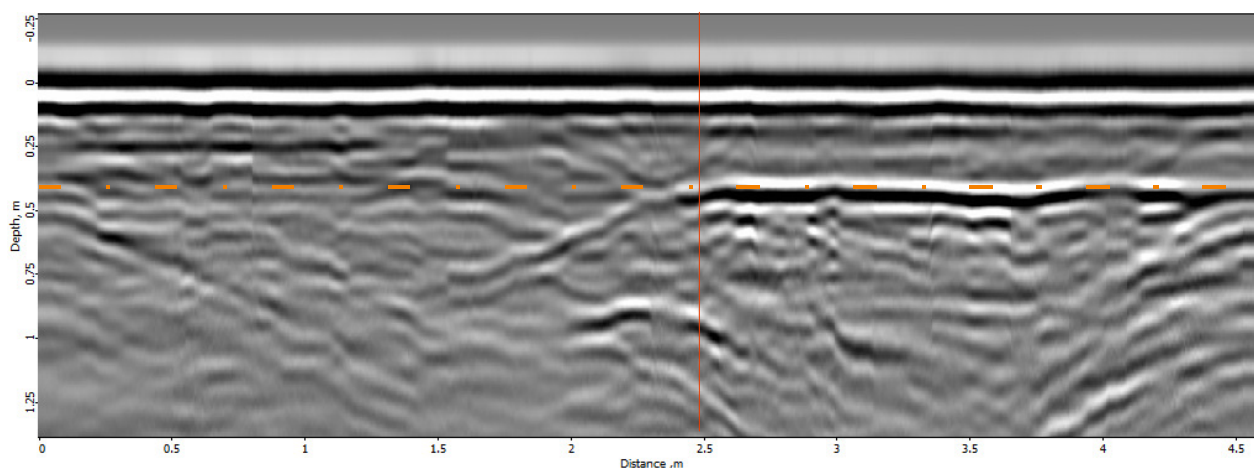
**Strumentazione utilizzata:**

Georadar mod. Zond 12e da 16 bits della 'Radar Systems'; antenna operante a 2000 MHz.

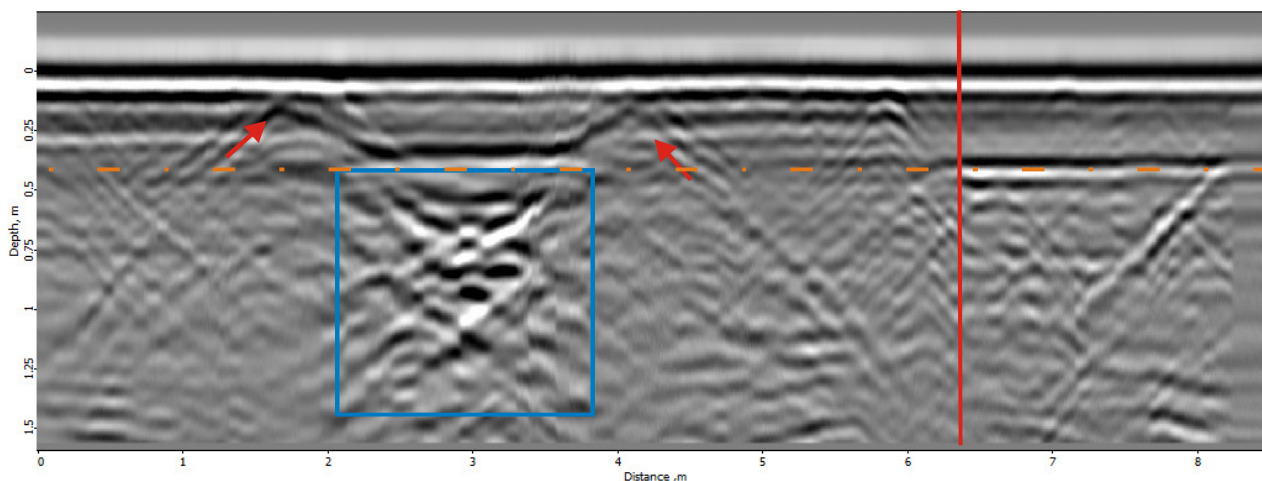
**Software:**

Prism 2D 2.1©

## DOCUMENTAZIONE VISIVA



Sezione tipo. La parete da indagare ha uno spessore di circa 45 cm (tratteggio arancione). Il passaggio tra legno e muratura è marcato da una linea verticale rossa. Tale passaggio si riconosce per il cambio di assorbimento delle onde elettromagnetiche. A sinistra le onde elettromagnetiche vengono assorbite completamente dal legno, mentre nel settore a destra la muratura si lascia attraversare più facilmente dalle onde, che quindi riescono a raggiungere la parte opposta.



Sono visibili due anomalie elettromagnetiche a circa 1,5 m e 4 m (freccia rossa), intercalate da una zona a maggior riflessione delle onde (in blu). Si tratta di anomalie riconducibili ad un elemento di sostegno in muratura, vuoto al suo interno, e che fa sì che le onde elettromagnetiche riescano a passare oltre. La linea rossa delimita il passaggio tra legno e muratura.