

Indagine georadar presso la Sala del Maggior Consiglio a Palazzo Ducale (Ve)

DATA: Maggio 2009

COMITENTE: Arcadia Ricerche srl, Mestre (Ve)

LOCALITA': Venezia.

OGGETTO: Indagine GPR (Ground Penetrating Radar).

DESCRIZIONE: L'indagine ha investigato la pavimentazione del salone allo scopo di individuare e ubicare eventuali tiranti. Sono state utilizzate due antenne con freq. di 500 e 2000 MHz, eseguendo misure perpendicolari alla direzione probabile dei tiranti ed alcune sezioni trasversali. La profondità d'indagine ha consentito di attraversare tutto lo spessore del solaio. E' stato possibile osservare chiaramente le anomalie elettromagnetiche causate dalla presenza di elementi metallici, riconducibili con buona approssimazione a tiranti fissati sotto la pavimentazione. Sono stati individuati 10 tiranti distribuiti in modo omogeneo, con un'interdistanza di circa 4 - 4.5 m.

Tra un tirante e l'altro sono presenti anomalie elettromagnetiche minori (interdistanza 0.5 m), riconducibili o a una serie di travi in legno costituenti una parte della pavimentazione, oppure ad altri inserti metallici.

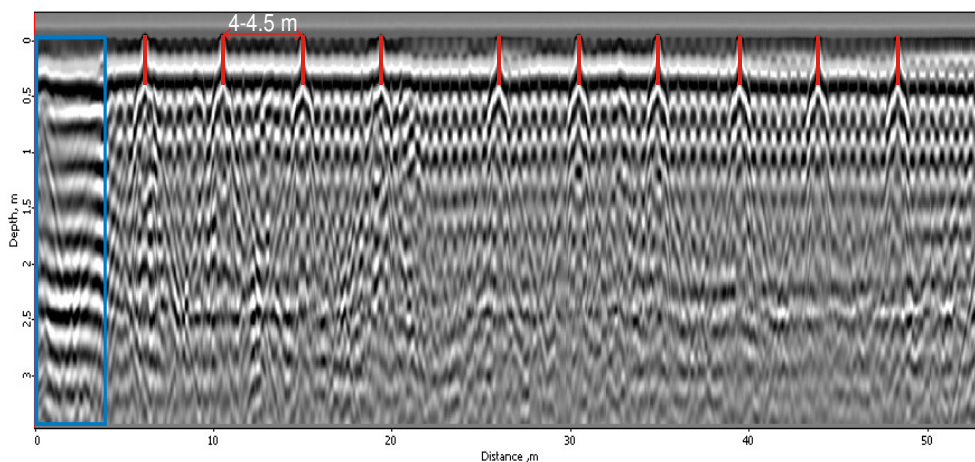
Strumentazione utilizzata:

Georadar mod. Zond 12e da 16 bits della 'Radar Systems'; antenne operanti a 500 e 2000 MHz.

Software:

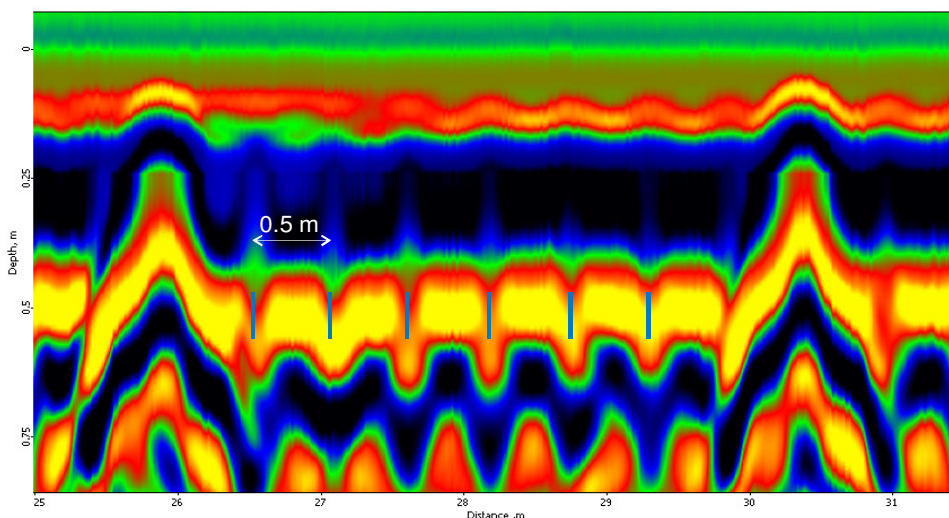
Prism 2D 2.1©

DOCUMENTAZIONE VISIVA



Sez. tipo con antenna da 500 Mhz. In rosso sono le anomalie elettromagnetiche dovute ai tiranti metallici.

In blu è indicato un settore che fornisce risposte diverse rispetto al resto della superficie.



Particolare in cui si contraddistinguono meglio le anomalie minori equidistanti tra loro di circa 0.5 m.