

Indagine georadar bi- e tridimensionale sulla s.s. 309 "Romea" – prov. di Rovigo

DATA: Luglio 2008

COMITENTE: Mantovani SPA - Padova

LOCALITA': Porto Viro (Ro)

OGGETTO: Indagine GPR (Ground Penetrating Radar)

DESCRIZIONE: L'indagine è stata eseguita poiché, a seguito dell'inserimento sotto il rilevato stradale di una tubazione da 30", i primi metri di terreno al di sotto del pacchetto stradale hanno ceduto dando origine ad una cavità in asse con la tubazione. Per ripristinare lo stato di sicurezza, è stato eseguito un getto di calcestruzzo per consolidare dare più stabilità a tutto il rilevato. Si è voluto pertanto verificare l'esito di tale intervento. In totale sono state effettuate 13 linee con antenne operanti a frequenze di 300 e 500 MHz. I dati di campagna, una volta elaborati, hanno prodotto sezioni bidimensionali e modelli tridimensionali.

Strumentazione utilizzata:

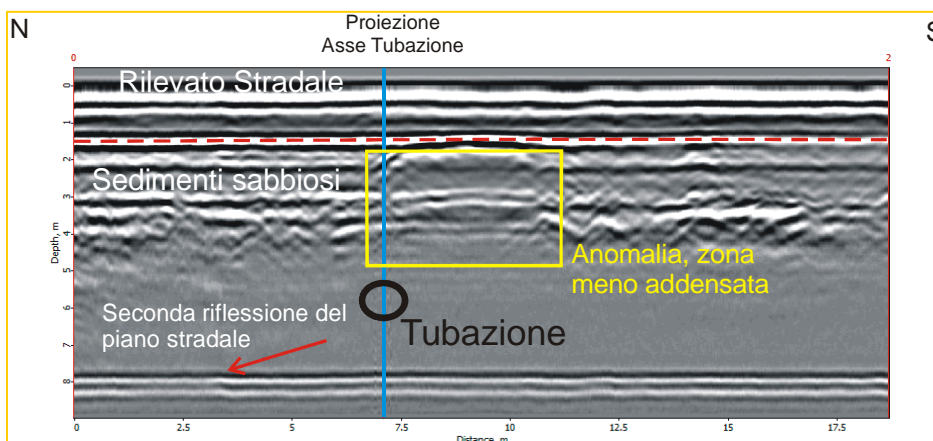
Georadar mod. Zond 12e (16 bits, Radar Systems, Inc.)

Software:

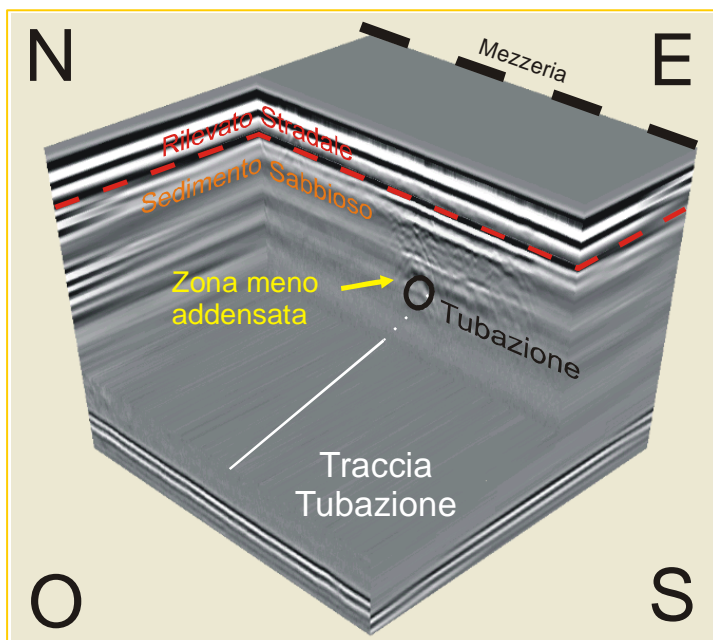
Prism 2D 2.1 ©

Prism Layers 3D ©

DOCUMENTAZIONE VISIVA



Sezione radar, antenna da 500 MHz



Elaborazione tridimensionale ottenuta da 6 linee radar parallele condotte in direzione N-S.