

Indagini sismica e georadar combinate – Centro storico di Faenza (Ra)

DATA: Agosto 2008

COMITTEENTE: privato

LOCALITA': Faenza (Ra)

OGGETTO: Indagine sismica a rifrazione e indagine georadar in area destinata a ripristino architettonico.

DESCRIZIONE: Sono stati effettuati 3 stendimenti di sismica a rifrazione e 10 linee con apparecchiatura georadar. Le indagini sismiche hanno consentito di tracciare dei profili di velocità che hanno delineato la distribuzione spaziale dei sismostrati nei primi 25-30 m di terreno; le indagini radar sono state usate come metodo di supporto per una migliore comprensione delle geometrie deposizionali.

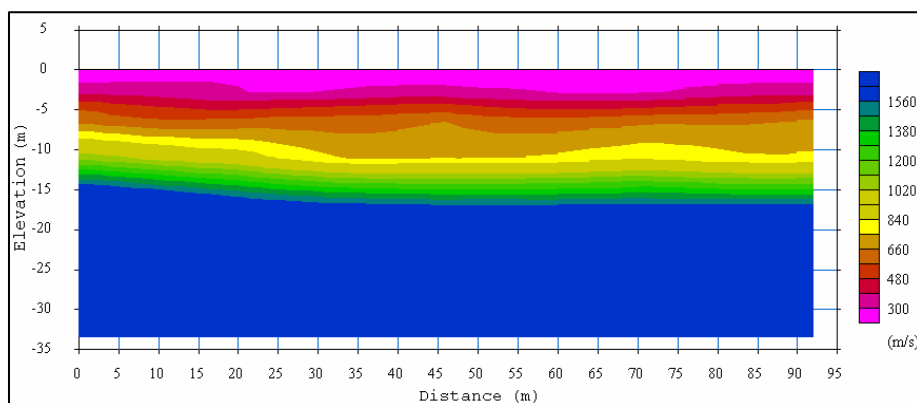
Strumentazione utilizzata:

- Sismografo ABEM mod. RAS24 (24 bits) a 24 canali
- Geofoni verticali da 4.5 Hz
- Georadar mod. Zond 12e a 16 bits (Radar Systems)

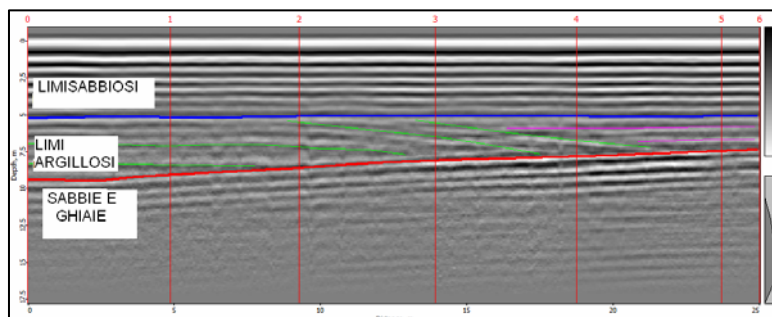
Software:

Prism 2 2.1©

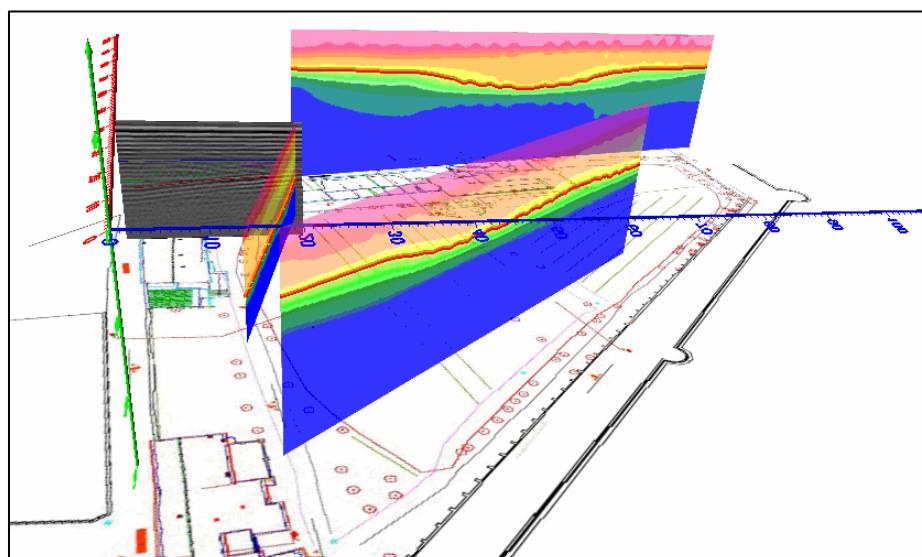
DOCUMENTAZIONE VISIVA



SEZIONE DI TOMOGRAFIA SISMICA



SEZIONE GEORADAR CON
SUDDIVISIONE IN LAYERS



RICOSTRUZIONE TRIDIMENSIONALE