

Indagine sismica down-hole – Autostrada Torino - Milano

DATA: Agosto 2008

COMITENTE: Vicenzetto srl, Villa d'Este (Pd)

LOCALITA': Rho (Mi)

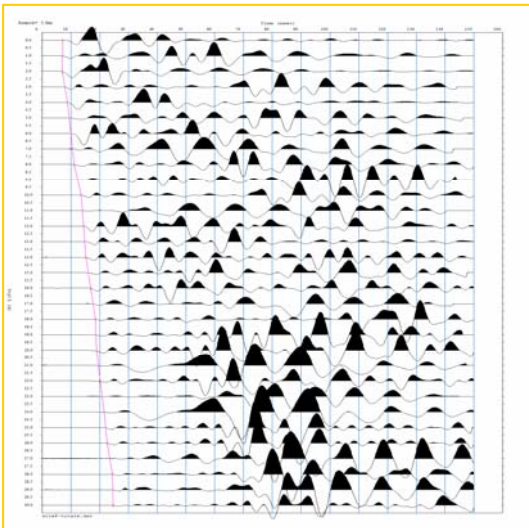
OGGETTO: Indagine sismica Down-hole

DESCRIZIONE: Indagine sismica mediante la tecnica Down-hole, in fori di sondaggio fino a 40 m di profondità, nell'ambito degli interventi di adeguamento dell'Autostrada Torino – Milano, tronco Novara Est. Il metodo misura il tempo necessario per le onde P e S a spostarsi tra una sorgente sismica, posta in superficie in prossimità della bocca foro, e i ricevitori, posti all'interno del foro di sondaggio. In corrispondenza di ogni verticale indagata sono state effettuate energizzazioni e registrazioni per onde P e S, con spaziatura di 1 m, e sorgente a 2 m da bocca foro.

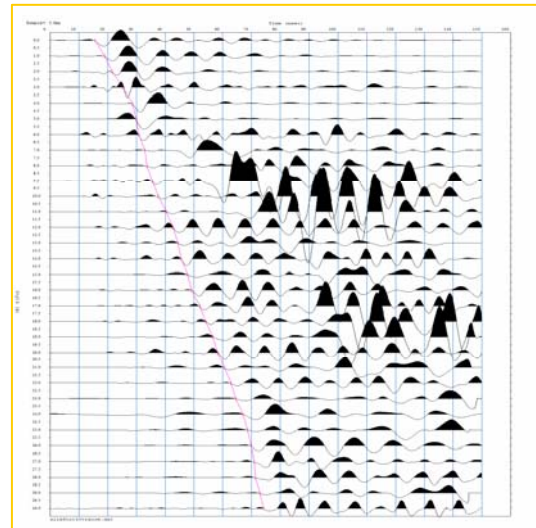
Strumentazione utilizzata:

- sismografo ABEM mod. RAS24 (24 bits) a 24 canali
- geofono tridimensionale BGK3 (Geotomographie)

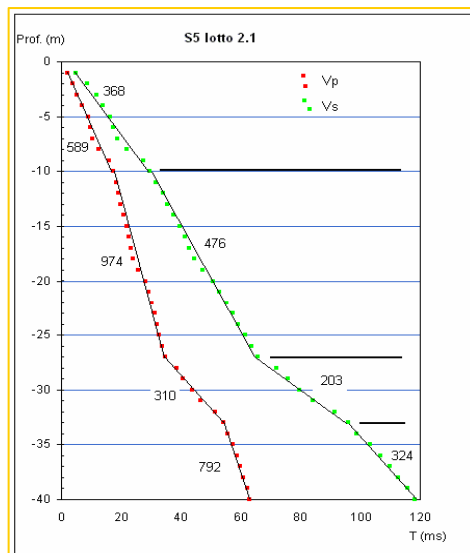
DOCUMENTAZIONE VISIVA



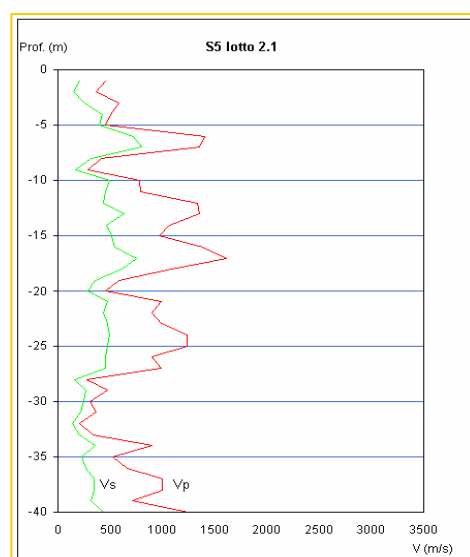
ONDE P



ONDE S



CURVA TEMPI - PROF CON SUDDIVISIONE IN LAYERS A DIVERSE V ELOCITA'



INTERVALLI DI VELOCITA'