

Indagine sismica mediante la tecnica MASW – Polo Petrolchimico di Ferrara

DATA: Settembre 2008

COMITENTE: Polo Petrolchimico

LOCALITA': Ferrara

OGGETTO: Indagine sismica mediante onde di superficie (MASW)

DESCRIZIONE: Indagine sismica mediante la tecnica MASW (Multi-channel Analysis of Surface Waves) attivo e passivo, ai sensi del DM 14/01/2008. Verifica alla liquefazione nei livelli potenzialmente a rischio. Sono stati utilizzati 12 geofoni in linea con interdistanza di 5 m, effettuando 2 registrazioni da 2 sec ciascuna per il MASW attivo e registrazioni da 30 sec ciascuna per il MASW passivo.

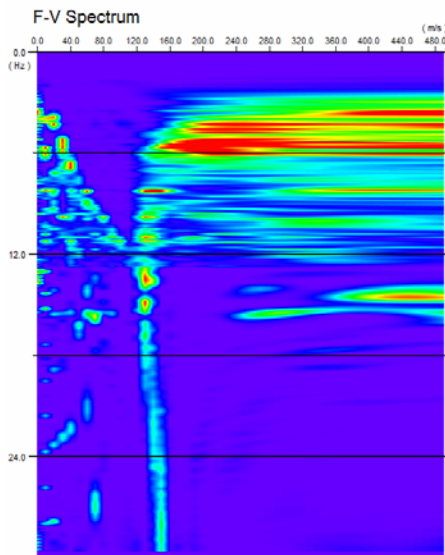
Strumentazione utilizzata:

- Sismografo mod. RAS24 (24 bits) a 24 canali
- Geofoni verticali da 4.5 Hz

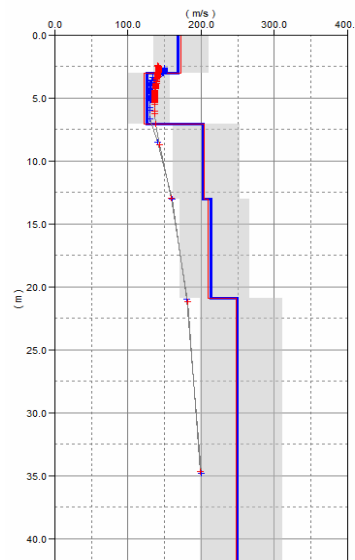
Software:

Geogiga Surface plus 5.0

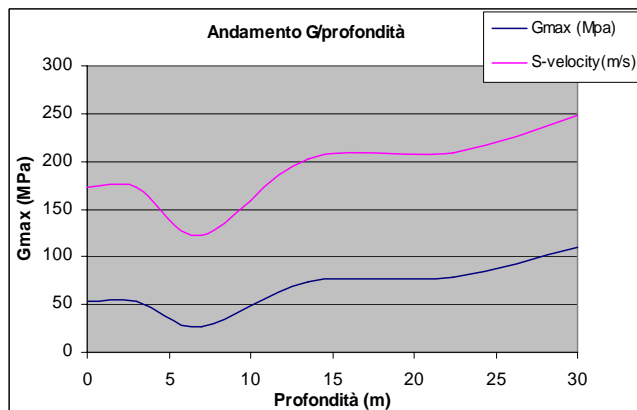
DOCUMENTAZIONE VISIVA



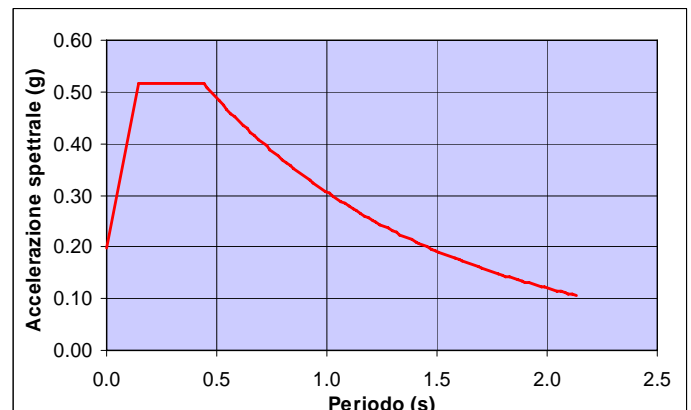
CURVA DI DISPERSIONE CUMULATIVA DELLE Vs



MODELLO RISULTANTE DALL'INVERSIONE DEI DATI



ANDAMENTO Gmax – Vs / PROFONDITA'



SPETTRO DI RISPOSTA ELASTICO AL 5% DI SMORZAMENTO