

Indagine geoelettrica mediante sondaggi elettrici verticali (SEV)

DATA: 1999 - 2001

COMITTEENTE: C.N.R. Venezia, Consorzio Venezia Nuova, Prov. di Venezia, Prov di Padova e Consorzi di Bonifica interessati

LOCALITA': Zona lagunare delle province di Venezia e Padova

OGGETTO: "Progetto ISES – Studio del processo di intrusione salina" – Sezione 1: esecuzione di Sondaggi Elettrici Verticali

DESCRIZIONE: Sono stati eseguiti 169 Sondaggi Elettrici Verticali (S.E.V.) e 5 profili di tomografia elettrica, secondo il dispositivo elettrodico Schlumberger allo scopo di individuare l'interfaccia acqua dolce-acqua salata. Sono stati realizzati 12 profili elettrostratigrafici da cui risultano evidenti le zone in cui è presente il cuneo salino, l'influenza dei corpi idrici superficiali e i dati litostratigrafici raccolti (ove presenti). Oltre ai profili sono state eseguite le mappe del tetto, del letto e della potenza del cuneo salino.

Tali risultati hanno permesso di suddividere gli strati più superficiali in sottozone a differente elettrostratigrafia, delimitate dai corpi idrici superficiali.

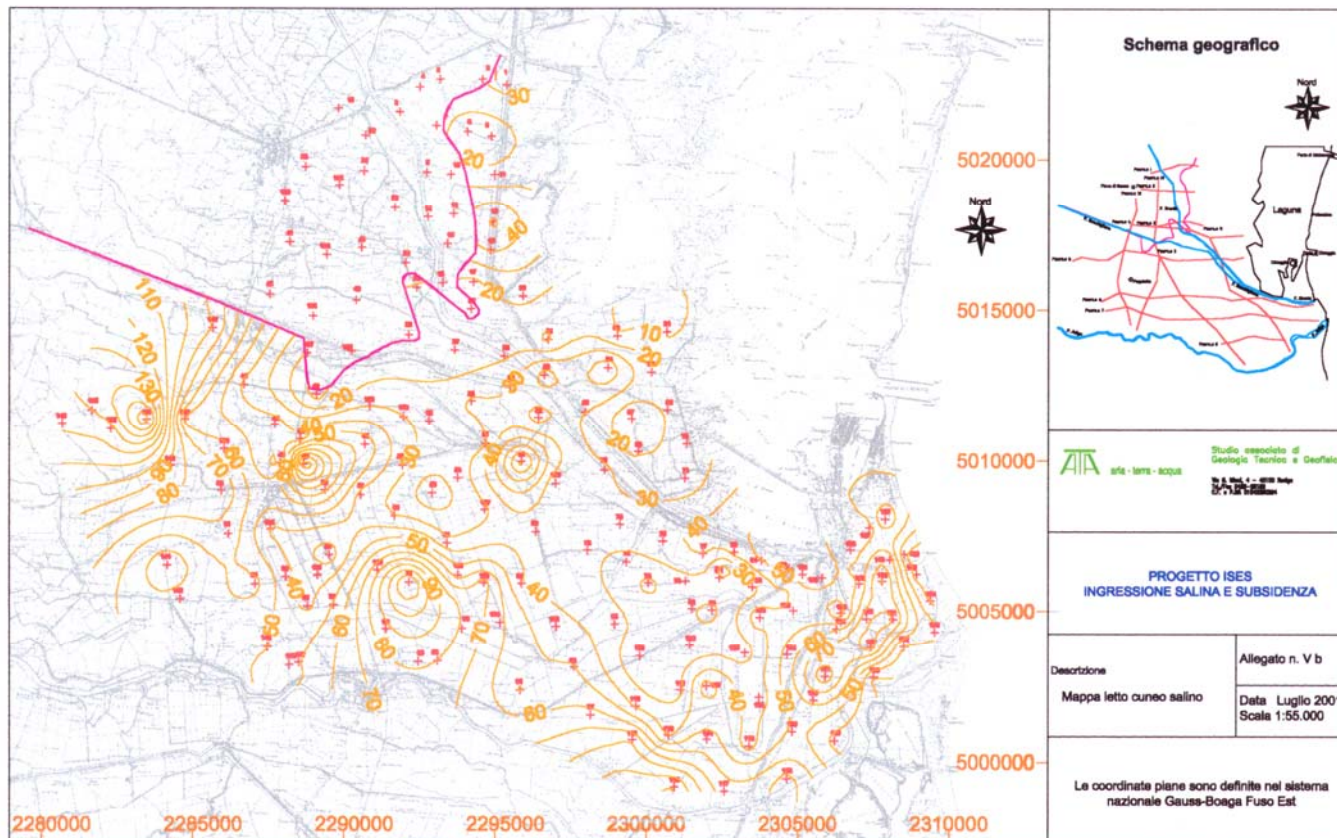
Strumentazione utilizzata:

georesistivimetro mod. ABEM Terrameter SAS1000

Software:

IPI2Win

DOCUMENTAZIONE VISIVA



Mappa del tetto del cuneo salino