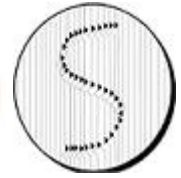




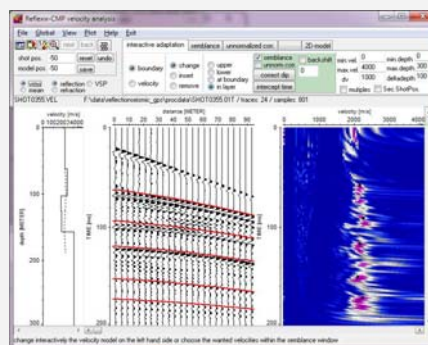
IND.A.G.O. s.n.c.

IN COLLABORAZIONE CON:



Geotomographie 

## CORSO TEORICO-PRATICO: SISMICA A RIFLESSIONE PER SCOPI GEOLOGICI E GEOTECNICI - ACQUISIZIONE, PROCESSING E INTERPRETAZIONE DEI DATI



Il corso si terrà nella primavera 2015 (la data è ancora da fissare per verificare la disponibilità degli illustri relatori che terranno il corso) ed è rivolto a tutti coloro che operano nel settore della geofisica e che desiderano apprendere/migliorare le conoscenze riguardanti acquisizione e interpretazione di dati di sismica a riflessione per scopi "ingegneristici".

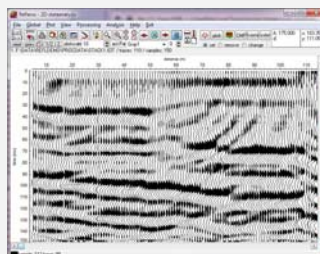
Il corso sarà tenuto da tecnici della **Geotomographie gmbh**, Germania ([www.geotomographie.de](http://www.geotomographie.de)), in collaborazione col dott. geol. Enrico Farinatti, **IND.A.G.O. snc** ([www.indago-rovigo.it](http://www.indago-rovigo.it)), che cureranno principalmente la parte di acquisizione dati di campagna.

Per quanto riguarda la elaborazione e interpretazione dei dati il dott. Karl Josef Sandmeier della **Sandmeier scientific software**, Germania ([www.sandmeier-geo.de](http://www.sandmeier-geo.de)) sarà il relatore.

Il corso, che si svolgerà in due giornate, ha dunque un taglio professionale e, grazie all'esperienza e alla preparazione dei relatori, sarà possibile un reale scambio di conoscenze tecniche e scientifiche di cui gioveranno i partecipanti.

La sede, in via di definizione, sarà la città di Rovigo, sede dell'IND.A.G.O. snc.

Le esercitazioni di acquisizione dati saranno condotte utilizzando sismografi ABEM, mentre le lezioni riguardanti elaborazione e interpretazione dati (in lingua inglese), illustreranno l'utilizzo del pacchetto software della reflexw.



Il corso sarà così suddiviso:

### 1° GIORNO

- Mattina : Illustrazione dei principali metodi sismici a riflessione. Cenni teorici.
- Pomeriggio : Acquisizione dati con sorgenti tradizionali e vibranti.

## II° GIORNO

- Mattina e Pomeriggio: elaborazione e interpretazione dei dati sismici a riflessione.

Il costo indicativo del corso, per partecipante, sarà di euro 590,00 (IVA e spese di vitto e alloggio escluse).

Al fine di definire un numero presumibile di partecipanti, si allega un modulo di prescrizione da inviare, compilato in tutte le sue parti, a:

**IND.A.G.O. snc Via Balzan, 1 45100 ROVIGO**

In alternativa, il modulo può essere spedito via fax allo **0425 25185**, o via mail a: **info@indago-rovigo.it**

Si precisa che tale modulo non ha valore vincolante, ma solo conoscitivo, al fine di programmare al meglio il corso in base al numero delle adesioni. **Limite massimo di iscrizioni: 15 persone!!!**

### • MODULO DI PRESCRIZIONE •

## **CORSO TEORICO-PRATICO: SISMICA A RIFLESSIONE PER SCOPI GEOLOGICI E GEOTECNICI - ACQUISIZIONE, PROCESSING E INTERPRETAZIONE DEI DATI**

Dopo la conferma di data e sede del corso, saranno comunicate le modalità di pagamento. L'iscrizione definitiva dovrà essere effettuata presso gli stessi recapiti tramite l'invio di copia dell'avvenuto pagamento e dei dati necessari alla fatturazione.

Autorizzo l'inserimento dei miei dati nei vostri archivi informatici, nel rispetto di quanto previsto dalla legge sulla tutela dei dati personali. In ogni momento, a norma del Dlgs 196/03, potrò comunque avere accesso ai miei dati, chiederne la modifica o la cancellazione.

COGNOME \* \_\_\_\_\_ NOME \* \_\_\_\_\_

TITOLO DI STUDIO \* \_\_\_\_\_ QUALIFICA \_\_\_\_\_

ENTE/DITTA \* \_\_\_\_\_ INDIRIZZO \* \_\_\_\_\_

CAP CITTA' \* \_\_\_\_\_ TEL/FAX \* \_\_\_\_\_

E-MAIL \* \_\_\_\_\_

MODALITA' INVIO CONFERMA \*:  POSTA ORDINARIA  FAX  E-MAIL

\* Campo obbligatorio