

CASE HISTORY

DATA: 2006

**RESPONSABILE
TECNICO:** Dott. Geol. Enrico Farinatti

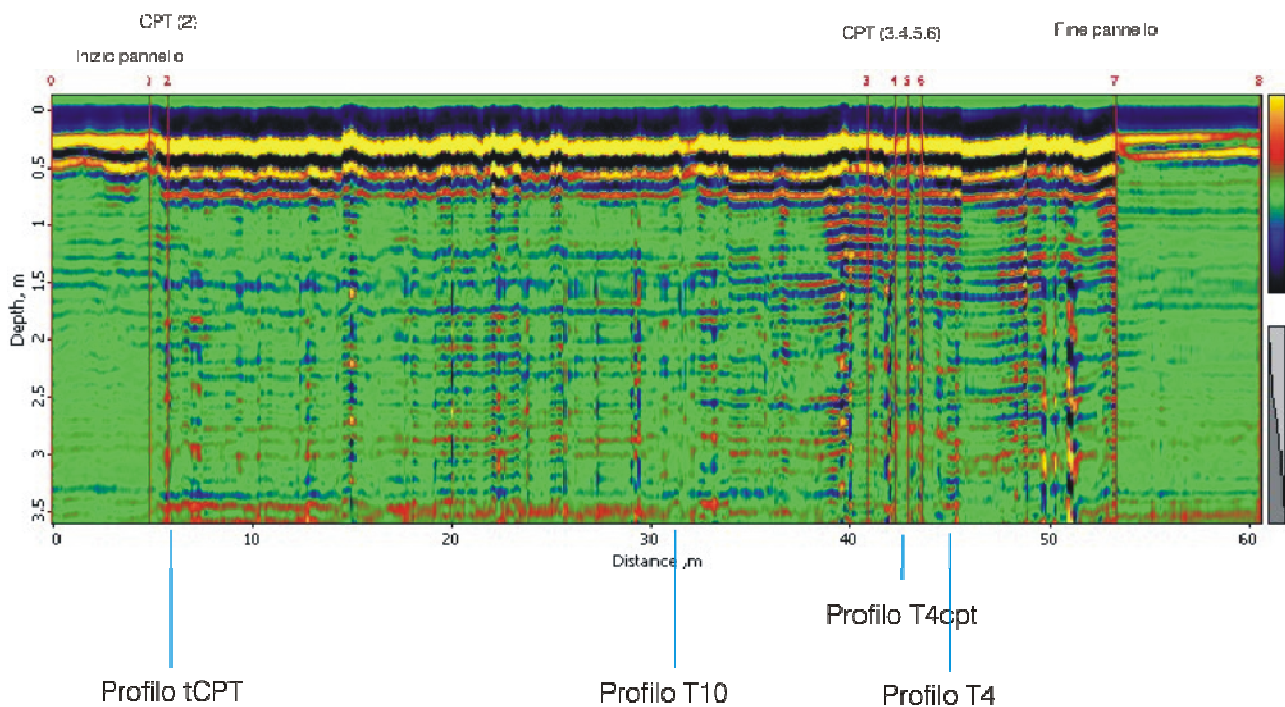
COMMITTENTE: COOPERATIVA SAN MARTINO (VE)

OGGETTO: Indagine di tomografia elettrica e georadar presso la discarica di Ca' Rossa - Chioggia (Ve)

LOCALITA': Cà Rossa – Chioggia (VE)

DESCRIZIONE: Scopo dell'indagine è stato quello di verificare la continuità in profondità di pannelli componenti una paratia plastica. Le indagini sono consistite in uno stendimento di tomografia elettrica lungo 62 m in corrispondenza del quale sono state condotte tre distinte misure secondo configurazioni elettrodeiche differenti e di una serie di linee di investigazione ottenute mediante la metodologia geofisica georadar (GPR - Ground Penetrating Radar) ad alta risoluzione.

DOCUMENTAZIONE VISIVA:



Allegato 2: profili di tomografia elettrica

