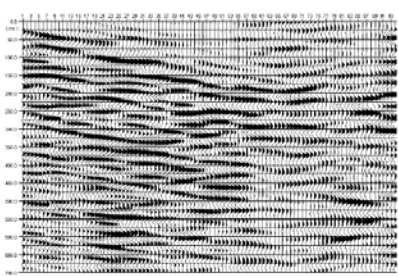


## Indagine sismica a riflessione

<b>DATA:</b>	2012
<b>RESPONSABILE TECNICO:</b>	Dott. Geol. Enrico Farinatti
<b>COMMITTENTE:</b>	Amministrazione Condominiale
<b>OGGETTO:</b>	Indagine sismica a riflessione
<b>LOCALITA':</b>	Bologna
<b>DESCRIZIONE:</b>	L'indagine è consistita nella realizzazione di una linea sismica a riflessione avente lo scopo di ricostruire, dal punto di vista sismo-stratigrafico, l'andamento degli strati e la presenza di eventuali cavità / discontinuità che potessero spiegare il fenomeno di sprofondamento in atto in una porzione del cortile interno del condominio.

## DOCUMENTAZIONE VISIVA:

ALL 2:Sismica a riflessione: Time stack



ALL. 2:Sismica a riflessione: Sezione interpretata depth stack

