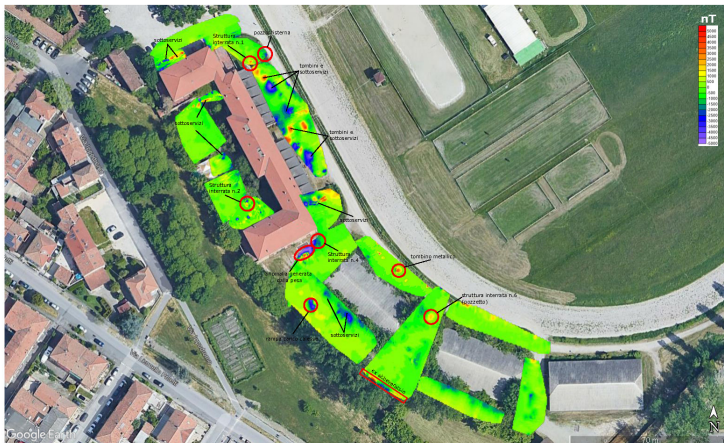


L'Università di Ferrara ha in progetto il recupero delle strutture dell'Ippodromo comunale per convertirle in studentato.

Le indagini eseguite hanno avuto lo scopo di evidenziare la presenza di eventuali cisterne interrate che possano potenzialmente essere fonte di inquinamento delle matrici ambientali.

Per tale commessa si è scelto di effettuare un doppio rilievo con tecnologia radar e magnetometrica. Le scansioni hanno evidenziato la presenza di più corpi interrati, che sono stati oggetto di successive verifiche da parte della committenza.

ALLEGATO 2 - INDAGINE MAGNETOMETRICA



Strumentazione utilizzata: Mala Ground Explorer 450,
 Sensys Magdrone R3

Software utilizzato: ReflexWave - Autocad -
 MagDrone Data Tool - Surfer