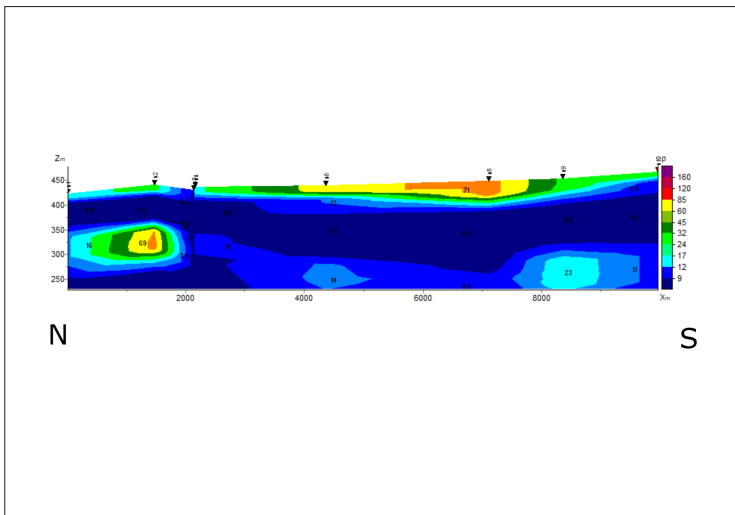


DATA: Febbraio 2022  
COMMITTENTE: TERRE SOLIDALI ONLUS  
OGGETTO: Misure elettromagnetometriche TEM  
LOCALITA': Garowe - Puntland (Somalia)



Sono state eseguite 74 misure TEM attorno alla città di Garowe nella provincia di Puntland in Somalia, con lo scopo di ricercare fonti d'acqua per fini acquedottistici. La tecnologia TEM possiede un'ottima capacità di penetrazione in corpi conduttivi, e quindi è in grado di identificare potenziali acquiferi con buona risoluzione. Per ogni punto di misura è stato creato un profilo monodimensionale di resistività, che ha permesso di indagare il terreno fino a 250 m di profondità. Unendo i profili monodimensionali, è stato poi possibile creare delle sezioni di resistività per localizzare i possibili reservoirs.



Strumentazione utilizzata: Abem WalkTEM  
Software utilizzato: SPIA - Aarhus Geosoftware