



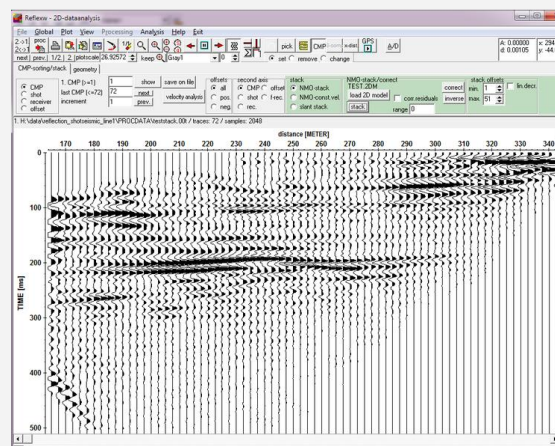
IND.A.G.O. s.n.c.



ABEM | MALÀ



## CORSO TEORICO-PRATICO: IL PROCESSING DEI DATI SISMICI A RIFLESSIONE/RIFRAZIONE E GPR CON REFLEXW (SANDMEIER SOFTWARE)



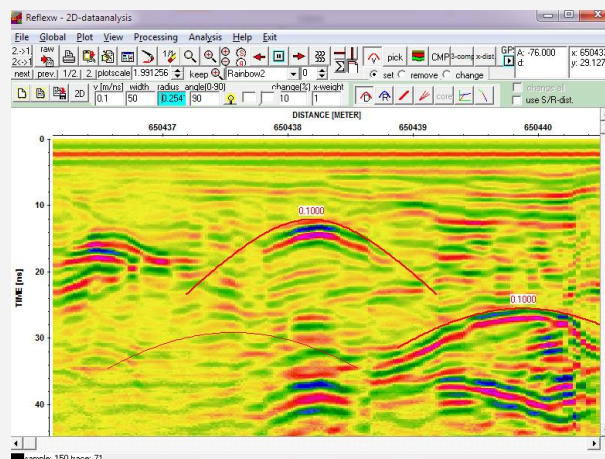
### PROGRAMMA

Il corso si terrà IL GIORNO 28/02/2020 ed è rivolto a tutti coloro che operano nel settore della geofisica e che desiderano apprendere/migliorare le conoscenze riguardanti il software ReflexW utilizzato per sismica a rifrazione/riflessione e georadar e comunque gli steps necessari al processing dei dati sismici / GPR a riflessione, rifrazione e modeling.

Il corso sarà tenuto da tecnici della ditta **IND.A.G.O. snc** ([www.indago-rovigo.it](http://www.indago-rovigo.it)), che cureranno sia la parte teorica che pratica dell'utilizzo del software.

Il corso, che si svolgerà in una giornata, ha dunque un taglio professionale e, grazie all'esperienza e alla preparazione dei relatori, sarà possibile un reale scambio di conoscenze tecniche e scientifiche di cui gioveranno i partecipanti.

IL CORSO SI TERRA' PRESSO LA NOSTRA SEDE IN VIA L.BALZAN, 1 (ROVIGO) o in altra sede, sempre a Rovigo (a seconda del numero di iscritti).



Il corso sarà così suddiviso:

- 9:00: Registrazione
- 9:15: Presentazione dei relatori e dei partecipanti
- 9:30: Introduzione all'analisi del segnale e al processing dei dati per la riflessione
- 10:00: Introduzione generale al programma ReflexW (Sandmeier Scientific Software)
- 10:30: Coffee Break offerto da IND.A.G.O. snc
- 10:45: Processing di dati radar (Import, applicazione filtri, sequenza di processing, suddivisione in layers, ecc...)
- 12:30: Discussione
- 13:00: Pausa Pranzo
- 14:00: Cenni sulle potenzialità del programma per la elaborazione di dati per prove Down Hole, Cross Hole e VSP
- 15:00: Processing di dati simici (sismica a riflessione e sismica a rifrazione): esempi pratici e esercitazioni

Ora prevista di chiusura del corso: 18:00

Il costo del corso, per partecipante, sarà di euro 250,00 (IVA non applicabile).

Si allega il modulo di iscrizione da inviare, compilato in tutte le sue parti, a:

**IND.A.G.O. snc Via Balzan, 1 45100 ROVIGO**

In alternativa, il modulo può essere spedito via fax allo **0425 25185**, o via mail a: **info@indago-rovigo.it**

Si precisa che l'iscrizione sarà ritenuta effettiva previo pagamento (le coordinate bancarie saranno comunicate agli interessati). **Limite massimo di iscrizioni: 10 persone!!!** Si invitano gli interessati a effettuare l'iscrizione al più presto e comunque entro il 15/02/2020.

**PER QUESTO VENGONO RICONOSCIUTI 8 CREDITI APC**

-----

• MODULO DI ISCRIZIONE •

**CORSO TEORICO-PRATICO:  
IL PROCESSING DEI DATI SISMICI A RIFLESSIONE/RIFRAZIONE E GPR CON  
REFLEXW (SANDMEIER SOFTWARE)**

FEBBRAIO 2020.  
IND.A.G.O. SNC – VIA L.BALZAN, 1 – 45100 - ROVIGO

Autorizzo l'inserimento dei miei dati nei vostri archivi informatici, nel rispetto di quanto previsto dalla legge sulla tutela dei dati personali. In ogni momento, a norma del Dlgs 196/03, potrò comunque avere accesso ai miei dati, chiederne la modifica o la cancellazione.

DATI PER CREDITI APC GEOLOGI

COGNOME \_\_\_\_\_ NOME \_\_\_\_\_

ORDINE REGIONALE DI APPARTENENZA \_\_\_\_\_

N. ISCRIZIONE \_\_\_\_\_ CODICE FISCALE \_\_\_\_\_

DATI PER FATTURAZIONE:

ENTE/DITTA \_\_\_\_\_ INDIRIZZO \_\_\_\_\_

CAP CITTA' \_\_\_\_\_ TEL/FAX \_\_\_\_\_

E-MAIL \_\_\_\_\_ P.IVA \_\_\_\_\_

COD. DESTINATARIO/PEC \_\_\_\_\_

N.B.:

INVIARE CONFERMA VIA MAIL A [newsletter@indago-rovigo.it](mailto:newsletter@indago-rovigo.it), oppure via fax allo 042525185.